



Die Schlosserei Bader in Kiblegg - Immenried ist seit 1985 im Metallbau tätig. Schwerpunkt unserer Arbeit ist der Bau von Stalltüren und -toren nach Maß mit dem patentierten Hubfenster. Desweiteren erfüllen wir Sonderwünsche jeglicher Art in den Bereichen Torbau, Biogasanlagen, Geländer, Treppen und Edelstahlverarbeitungen, sowohl im Innen- als auch im Außenbereich.

Gleich welche unserer qualitativ hochwertigen Produkte Sie benötigen, bei uns sind Sie immer in den besten Händen. Ein geschultes Auge, Fingerspitzengefühl und Erfahrung, sowie traditionelle Arbeitstechniken und neueste Technologien machen aus Materialien wie Stahl, Aluminium, Glas und Edelstahl detailgenaue und in handwerklich höchster Qualität verarbeitete, unverwechselbare Produkte.

Wir sind für Sie da, von der persönlichen Beratung über die Ausmessung vor Ort und die kompetente Planung ins letzte Detail, bis hin zur eigenen Fertigung und Montage - natürlich alles aus einer Hand.

Hohe Einsatzbereitschaft und Flexibilität sind für unseren Betrieb eine Selbstverständlichkeit. Wir liefern auch nach Österreich und in die Schweiz.

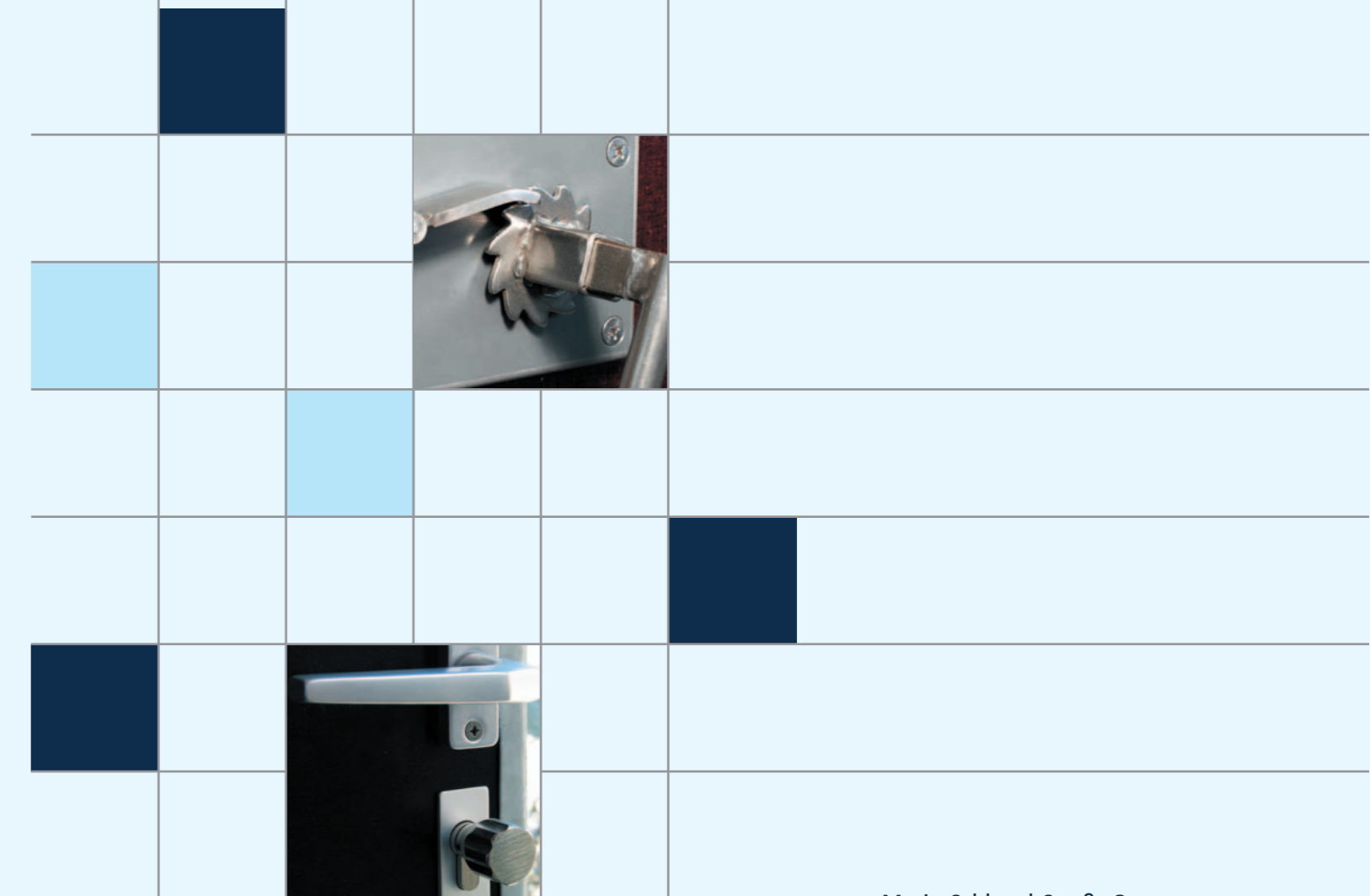
Gerne beraten wir Sie in einem ausführlichen Gespräch bei Ihren geplanten Projekten oder Sie besuchen uns im Internet unter www.smb-immenried.de. Dort finden Sie auch Bilder zu Spezialanfertigungen zum Thema Türen, Tore und Metallbau. Wir freuen uns auf Ihren Besuch.



Maria-Schlegel-Straße 3
88353 Kiblegg-Immenried

Telefon: 07563 - 87 80
Telefax: 07563 - 87 84

www.smb-immenried.de
bader@smb-immenried.de



Maria-Schlegel-Straße 3
88353 Kiblegg-Immenried

Telefon: 07563 - 87 80
Telefax: 07563 - 87 84

www.smb-immenried.de
bader@smb-immenried.de



01

01 Stallgangtüre



02

02 Eingangstüre



03

03 Maschinenraumtüre



04

04 Melkstandschiebetüre

05 Milchammertüre

06 Milchammertor

07 Milchammertüre mit herausnehmbaren Mittelpfosten

08 Milchammertüre an herausnehmbaren Mittelpfosten angeschlagen

09 Austreibtüre

10 Futtergangtor

11 Hallenschubtor

05

06

07

08

09

10

05

06

07

08

09

10



06



07



08



09



10



11



Die einzigartigen verschleißfreien Scharniere aus eigener Herstellung bestehen unter anderem aus einem Edelstahlbolzen und einer Kunststoffbuchse. Die Türen und Tore werden dadurch besonders leichtgängig und sind außerdem mit einer Edelstahlschraube gegen Ausheben gesichert.



Für das patentierte Hubfenster stehen mit Isolierglas oder Lexan-Thermoclear-Scheiben aus Kunststoff zwei Varianten zur Verfügung. Die Lexan-Scheibe ist beidseitig UV-beständig und zeichnet sich durch Schlagfestigkeit und hervorragende Isolation aus. Beide Alternativen sind 16 mm stark und zum optimalen Schutz rundum mit Kunststoff-U-Profilen eingefasst.



Das innovative Hubfenster wird mit einem eigens entwickelten eloxierten Aluminiumprofil im Türblatt versenkt.



Mit Hilfe einer Edelstahlkurbel aus eigener Herstellung kann das Hubfenster über ein Nylonband problemlos komplett geöffnet oder geschlossen, bzw. in jeder beliebigen Höhe arretiert werden.



Für Pferdestalltüren gibt es die Kurbel auch als steckbare Variante. Eine Abdeckung verhindert die ungewollte Betätigung durch das Pferd und minimiert das Verletzungsrisiko.



Die Holzverschalung wird aus 16 mm Profilbrettern angefertigt und von drei Seiten durch ein Bordwand-U-Profil eingefasst. Standardmäßig wird die Farbe Eiche-hell im Vakuumspritzverfahren beidseitig aufgetragen, das garantiert eine besonders gleichmäßige Lackierung und schützt das Holz vor Witterungseinflüssen.



Die Innenseite wird durch eine filmbeschichtete, wasserfest verleimte und leicht zu reinigende 9 mm Sperrholzplatte verkleidet. Sie wird durch Edelstahlschrauben befestigt und ebenfalls von drei Seiten durch ein Bordwand-U-Profil eingefasst.



Beide Verschalungen werden unten an einem Z-Profil so befestigt, dass das Schwitzwasser und Regenwasser links und rechts an der unteren Türaußenseite entweichen kann.



Serienmäßig werden nur Schrauben, Spax und Nieten aus Edelstahl verarbeitet.



Die verwendeten Gummidichtungen gewährleisten eine optimale Abdichtung und Geräuschdämmung der Türen und Tore.



Die Stalltürschnalle ist feuerverzinkt, robust und einfach zu bedienen. Die Türe wird mit einem im Türblatt integrierten Edelstahlbolzen von innen verriegelt. Außerdem kann die Stalltürschnalle als Wandfeststeller genutzt werden.



Als Alternative zur Stalltürschnalle bieten wir die Variante mit Haustürschloss an. Hier kann die Türe auch von außen durch einen Profilylinder verschlossen werden. Das Schloss ist komplett verzinkt, die Schrauben und der Dorn werden speziell aus hochwertigem Edelstahl gefertigt.



Für Schubtüren im Innenbereich und insbesondere für winddichte Melkstandschiebetüren entwickelten wir rostfreie Edelstahlauflaufschienen und Rollwägen, die auch nach vielen Jahren einen ruhigen und leichten Lauf garantieren.



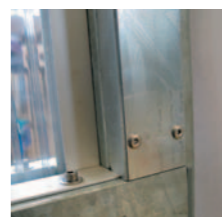
Der eigens für unsere Tore entworfene und gefertigte Verschlussmechanismus wird im Torblatt integriert. Alle beweglichen Teile des Verschlusses sind aus Edelstahl.



Durch die Betätigung des Griffes werden die Edelstahlverschlussbolzen, nach dem Prinzip des altbewährten Treibriegels, oben und unten aus dem Torblatt getrieben. Dadurch ist auch bei großen Toren eine sichere und feste Verriegelung möglich. Die Bolzen dienen gleichzeitig beim offenen Tor auch als Wandfeststeller.



Bei zweiflügligen Toren wird in der Mitte ein doppelter Überschlag angeschweißt.



Tore ab einer Gesamtgröße von 3,80 m x 3,80 m werden nach dem Feuerverzinken durch ein zusätzlich aufgenietetes Rechteckrohr für höchste Stabilität versteift.